

DR. GREGORY L. SMITH

DESVENDANDO O

SISTEMA
ENDOCANABINÓIDE

ATRAVÉS DO

C B D

TRADUÇÃO POR
ALINE FERREIRA
& WILLIAN GONZAGA



INACRUNBELIVABLE

VOCÊ SABIA?

TOP 10

10 compostos mais importantes do CBD

CBD	Canabidiol
Δ^9 -THC	Delta-9-Tetrahidrocannabinol
CBC	Canabidivona
CBN	Canabinol
CBC	Canabigerol
THCV	Tetrahidrocannabinol
CBDV	Canabidivona
Δ^8 -THC	Delta-8-Tetrahidrocannabinol
CBDA	Ácido canabidiólico
THCA	Ácido tetrahidrocannabinólico

CBD não é psicoativo

A substância Canabidiol não possui efeito psicoativo, ou seja, não causa nenhum tipo de alteração mental, psicológica.

É um componente muito seguro e não provoca dependência.



Canábis Medicinal

A ANVISA já reconhece a Cannabis Sativa como planta medicinal.

Para poder plantar em casa ou importar, basta consultar com um médico cardiologista que fornecerá uma prescrição, para então enviar com a permissão perante a ANVISA.

Puro CBD

Existem raças próprias para a produção de alto teor de CBD. A Charlotta Web é um exemplo delas. Possuiindo uma escala de proporção média 20:1 (20% CBD para menos de 1% THC)

Bom pro corpo e alma

O CBD é um agente poderoso contra qualquer tipo de dor corporal, inclusive dores crônicas. Além disso é super efetivo no tratamento de dependência, ansiedade e muitas outras condições médicas.

O poder do CBD

O CBD é responsável por cerca de 80% dos efeitos medicinais encontrados na Cannabis.

Pode ser encontrado em concentrações que variam de 0,0% até 30%, dependendo da raça da planta.

Capítulo 11

Esclerose Múltipla, Espasmo e Espasticidade

Esclerose Múltipla, Espasmo e Espasticidade

História pessoal

Este caso é um pouco diferente, já que ainda não sei o final. Mas é importante, no entanto. Um cara grande chamado Brian, é um amigo da minha família. Ele tem um caso muito avançado de esclerose múltipla e estava recebendo *Cannabis* medicinal enviada por um amigo da Califórnia. Ele me mostrou suas embalagens de extratos e disse que ele não estava percebendo muito efeito e ele estava ficando "*chapado*" quando usava o extrato. O extrato da Califórnia era muito alto em THC (20%) e quase não tinha CBD nele.

Basicamente, o extrato foi feito para ficar "*chapado*" e certamente não para tratar esclerose múltipla. Eu o ajudei para que o extrato de CBD legal, de alta qualidade e seguro fosse enviado para sua casa. Apenas recentemente recebeu o medicamento em sua casa, então eu não posso te dizer os efeitos, mas em pacientes com EM, em geral ocorre a redução dos efeitos da dor nos músculos e na bexiga, reduzindo espasmos e melhorando o humor.

O ponto importante é que só porque é da planta de maconha, não significa que é remédio. A maioria dos produtos de "*Maconha medicinal*" para venda nos dispensários da Califórnia é muito alto em THC e quase não tem CBD. Isso não vai servir para tratar qualquer coisa, talvez o tédio. Seja inteligente, saiba o que você está comprando, siga os conselhos de dosagem e ótimas coisas acontecerão.

Introdução

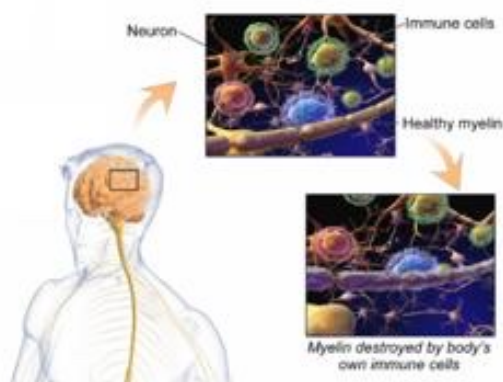
Esclerose Múltipla, abreviada "*EM*", é uma doença em que o sistema imunológico corrói a cobertura protetora dos nervos. Esta cobertura protetora é chamada mielina. Esta película mielina, é semelhante à cobertura de plástico em torno de fios de cobre. E se a cobertura é removida o fio não transmite mais o sinal elétrico corretamente. Este dano nervoso perturba a comunicação entre o cérebro e o corpo, causando uma variedade de sintomas. Enquanto a EM produz uma variedade de sintomas que impactam cada pessoa de forma diferente, há uma gama de sintomas mais comuns, como mostrado abaixo.

Sintomas Esclerose Múltipla

- Fadiga
- Dificuldades de locomoção
- Espasticidade
- Espasmos musculares
- Fraqueza
- Dormência ou formigamento
- Problemas de visão
- Problemas de bexiga / intestino
- Dor
- Mudanças cognitivas
- Depressão

Não há causa conhecida para EM e também não há teste específico para a doença. No entanto, muitas vezes respostas podem ser encontrados através ressonância magnética, vistos no cérebro ou na medula espinhal. Os médicos geralmente fazem mais testes para descartar outras condições que possam causar os sintomas de esclerose múltipla. Durante o processo de diagnóstico, uma pessoa pode esperar testes de sangue, punção lombar, ressonância magnética e um teste que registra sinais produzidos pelo sistema nervoso. Enquanto a EM não é muito comum, ainda assim afeta mais de 2,3 mi-

lhões de pessoas em todo o mundo. Acredita-se que haja menos de 200.000 casos por ano nos EUA, mas isso porque o CDC não exige que os médicos relatem novos casos e às vezes os sintomas são invisíveis, esses números são apenas uma estimativa.



Esclerose Múltipla

Não há cura para a EM. O tratamento é destinado a prevenir a progressão do ataque às camadas de mielina, gerenciar os sintomas e acelerar a recuperação de ataques. Existem vários tratamentos para ataques de EM, corticosteróides que são prescritos para reduzir a inflamação do nervo. Transfusão de plasma é uma outra opção de tratamento que envolve a remoção de uma porção líquida do sangue de uma pessoa (plasma) e separando-a das células sanguíneas, as células sanguíneas são então misturadas com proteína e colocadas de volta no corpo. Atualmente, há apenas um Medicamento aprovado pela FDA,

Ocrevus[®], que é usado para retardar o agravamento da incapacidade em pessoas com esclerose múltipla primária progressiva. Para pessoas com EM recorrente, há muitas terapias modificadoras da doença usadas para tentar tratar a doença, mas a maioria dessas opções traz riscos significativos à saúde. Para tratar os sintomas da fisioterapia da EM, relaxantes musculares e medicamentos para tratar a fadiga, depressão e dor são comumente usados.

Muitas pessoas tentam medicina alternativa como primeira opção ou como tratamento complementar para ajudar a controlar os sintomas. Yoga, meditação, mudança de dieta e exercícios podem impulsionar o bem estar mental, que por sua vez pode fornecer algum alívio para o sintomas da EM.

Tratamento CBD

Diretrizes da Academia Americana de Neurologia recomendam o uso de extrato de *Cannabis* oral para espasticidade muscular e dor, mas devido à falta de pesquisa e evidência eles não recomendam *Cannabis* em qualquer outra forma. *Sativex*[®], que é atualmente legal em 16 países, embora ainda não nos

EUA, é uma mistura de THC e CBD com uma proporção de 1: 1 e é administrada como um spray oral. A droga está atualmente fazendo o seu caminho através do processo da FDA, e uma vez aprovado *Sativex*[®] estaria disponível nos EUA.

Os pesquisadores Vermersch e Trojano fizeram um estudo com 281 pacientes que tomaram *Sativex*[®] por três meses. Depois dos 3 meses os sintomas relacionados à EM e espasticidade, tais como: fadiga, dor, espasmos, disfunção vesical e qualidade do sono foram significativamente melhorados. Os pacientes também relataram melhora da qualidade de vida diária e atividades com o uso do *Sativex*[®]. Numerosos outros estudos do tipo foram feitos produzindo os mesmos resultados. Ainda não está claro quanto desses benefícios terapêuticos foram do THC versus o CBD.

Em um estudo feito por pesquisadores italianos em 2015, usaram apenas CBD topicamente. Este estudo foi realizado em camundongos com um modelo experimental de EM. As duas principais questões deste estudo eram se um tópico de CBD afetava

a progressão da doença em ratos e se o tópicico poderia recuperar a paralisia das pernas. Os pesquisadores descobriram *"que o uso do creme de um por cento CBD melhorou as habilidades motoras, incluindo a reversão da paralisia da perna de trás, redução do dano na medula espinhal e diminuição da inflamação."* Embora este fosse um pequeno estudo feito em camundongos, forneceu dados interessantes que poderiam levar a introdução do CBD no tratamento da EM. Ensaaios em humanos e mais pesquisas precisam ser feitas para entender completamente a relação entre CBD e EM, mas estudos como este fornecem informações sobre os benefícios do CBD.

É importante lembrar que pesquisadores e médicos salientam que os medicamentos tópicos e alternativos de CBD, tais como Sativex® são apenas parte da solução terapêutica para quem sofre de EM e doenças semelhantes.

O CBD impacta a EM através de vários mecanismos. Diminui a destruição inflamatória auto-imune da película de mielina. Este efeito diminui ou interrompe a progressão

da doença e diminui os sintomas ou dor e espasticidade (rigidez muscular). CBD e THC têm efeitos positivos na espasticidade, através de mecanismos diferentes no cérebro e no corpo. CBD também tem efeitos positivos no controle dos níveis de serotonina no cérebro, melhorando o sono e humor deprimido, ambos problemas comuns com pacientes que têm EM.

Dosagem de extrato de CBD

Dose adulta inicial (não recomendada em crianças) 10 mg de extrato de CBD sob a língua, pela manhã, tarde e na hora de dormir. Pode-se aumentar em 10 mg a cada quatro dias, dependendo da resposta ao medicamento. Uma vez que o alívio máximo da dor tenha sido alcançado com uma certa dose, manter essa dose. Máximo diário de dose de 400 mg. O bálsamo tópico de CBD pode ser aplicado a áreas tensas ou dolorosas do músculo, três vezes ao dia.

Envolvendo Profissionais Médicos

Esclerose múltipla é uma doença grave e, por vezes, potencialmente fatal. Os medicamentos prescritos para EM também são

sérios e precisam ser gerenciados por um médico. Envolve sempre seu neurologista ou médico assistente nas decisões para adicionar o CBD ou *Cannabis* medicinal ao tratamento da EM.

Às vezes, o CBD sozinho não é suficiente para obter o controle da dor e maconha medicinal que tem THC será necessária. Se o seu médico regular não cooperar com você para administrar medicamentos de maconha você pode encontrar um médico experiente licenciado que irá, na sua região, nos seguintes websites:

www.leafly.com ----

www.marijuanadoctors.com ----

www.weedmaps.com

Site pertinente

<https://www.endoca.com/blog/new-hope-multiple-sclerosis-cannabidiol>